



台湾国科精工 ABBA 直线导轨产品样本

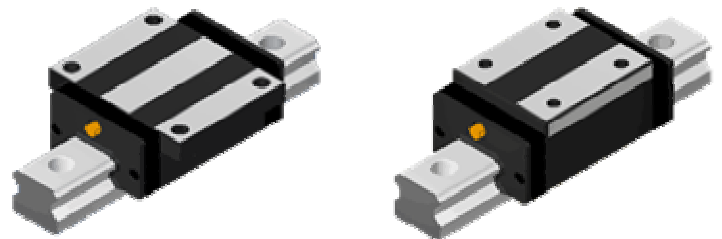
国际直线科技股份有限公司(ABBA Linear)成立于 1999 年,是台湾第一家拥有四排珠自润专利并实际导入量产的线性滑轨专业制造厂。国际直线科技累积二十年精密滚珠螺杆的制造经验,掌握核心关键技术,并结合台湾科技大学的线性滑轨研发能力,顺利于 2000 年完成量产计划,并获得多项世界专利,成功地将产品推向世界舞台,目前拥有自有品牌的行销网遍及欧盟各国、北美、中国、日本、韩国、巴西、印度等地。

国科精工有限公司系国际直线科技于 2001 年为加强服务快速掘起的中国市场,所投资设立的 100% 外资独资公司,并已建成一期工程占地 7300 m²。目前在全国各主要工业城市均设有一级备库服务商或所属办事处;长三角、珠三角、东北、华北、等四大地区并已逐步实现 2~3 日快速交货能力,期能为广大客户提供专业迅速的服务。

ABBA 自成立以来,不断在市场及产品质量上努力扎根,先后荣获第九届创新研究奖、2002 及 2004 台湾精品奖、第六届小巨人奖、以及第二届新创事业银质奖等殊荣,此外,更取得经济部工业局奖励投资的新兴重要策略性产业核准,证实国际直线过去五年的努力已经获得客户、厂商及产官学界一致的肯定与支持。

2006 年,ABBA 于台北大同工业区成立全球营运中心及高精度传动零组件研发中心,积极投入超精密传动零组件之技术研发及量产,同时,ABBA 秉持着质量第一、专业服务的精神,整合全球营运资源,努力满足客户需求,期许未来五年内,晋身为世界级线性传动组件专业大厂。

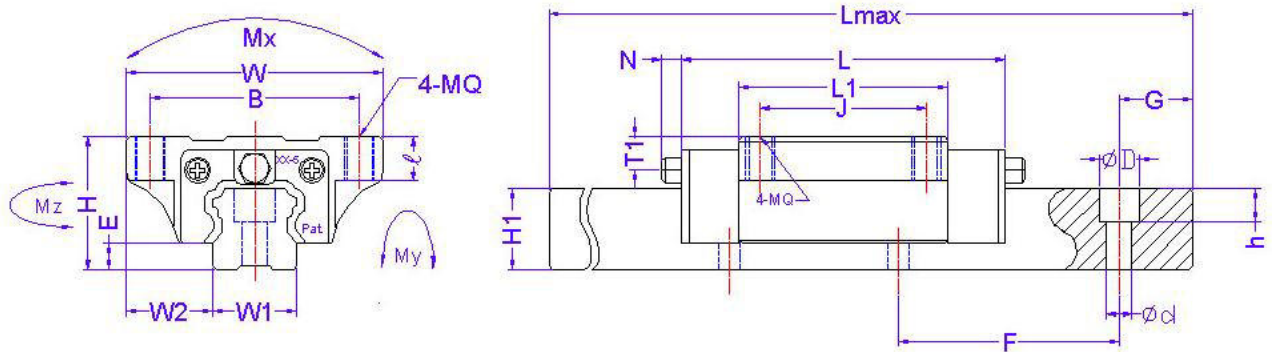
	标准型	加长型
法兰型	BRH-A	BRH-AL
方型	BRH-B	BRH-BL
法兰光孔型	BRH-C	BRH-CL
低组装法兰型	BRS-A	BRS-AS短型
	BRS-B	BRS-BS短型
	BRS-C	BRS-CS
	BRX-B	BRX-BL



型号表示:

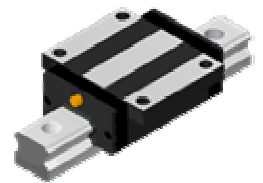
BRH	25	A	2	L1200	H	Z2	II
两根导轨成组使用							
预压: ZF: 微间隙 Z0: 零间隙 Z1: 轻预压 Z2: 中预压 Z3: 中预压							
精度等级: N: 普通级 H: 高级 P: 精密级 SP: 超精密级 UP: 最顶级							
导轨长度 (mm)							
单根导轨上组装的滑块数							
法兰型式: A: 有法兰螺纹型 B: 无法兰螺纹型 C: 有法兰光孔型 AL: 加长式有法兰螺纹型 BL: 加长式无法兰螺纹型 CL: 加长式有法兰光孔型 AS: 短式有法兰螺纹型 BS: 短式无法兰螺纹型 CS: 短式有法兰光孔型							
尺寸规格: 15、20、25、30、35、45、55							
滑座型式: BRH: 高组装 BRS: 低组装							

BRH-A 和 BRH-AL 高组装有法兰系列

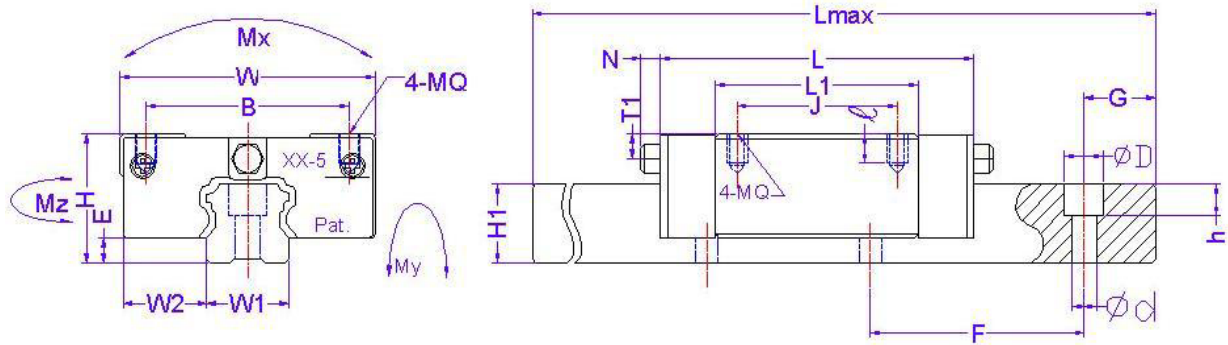


型号	组合尺寸 (mm)				滑块尺寸 (mm)							导轨尺寸 (mm)			
	H	W	W2	E	L	B×J	MQ×1	Li	油孔	T1	N	W1	H1	F	d×D×h
BRH15A	24	47	16	4.6	66	38×30	M5×8	40	φ3	4.3	5	15	14	60	4.5×7.5×5.3
BRH20A	30	63	21.5	5	77.8	53×40	M6×9	48.8	M6×1	7	5	20	18	60	6×9.5×8.5
BRH20AL					92.4			63.4							
BRH25A	36	70	23.5	7	88	57×45	M8×12	57	M6×1	7.85	5	23	22	60	7×11×9
BRH25AL					110.1			79.1							
BRH30A	42	90	31	9	109	72×52	M10×12	72	M6×1	7	6.5	28	26	80	9×14×12
BRH30AL					131.3			94.3							
BRH35A	48	100	33	9.5	119	82×62	M10×13	80	M6×1	8	6.5	34	29	80	9×14×12
BRH35AL					144.8			105.8							
BRH45A	60	120	37.5	14	148.2	100×80	M12×15	105	M8×1.25	8.5	13	45	38	105	14×20×17
BRH45AL					173			129.8							
BRH55A	70	140	43.5	15	170	116×95	M14×20	121	M8×1.25	10	13	53	44	120	16×23×20
BRH55AL					205.1			156.1							

型号	基本荷重 (kgf)		容许静力矩 (kgf*m)			参考数据 (mm)		重量	
	动额定负荷	静额定负荷	Mx	My	Mz	Lmax	G	(kg)	(kg/m)
BRH15A	685	1270	7	5	5	4000	20	0.19	1.4
BRH20A	1450	2560	22	18	18	4000	20	0.4	2.6
BRH20AL	1900	3330	28.6	23.4	23.4			0.52	
BRH25A	2140	4000	36	32	31	4000	20	0.57	3.6
BRH25AL	2996	5600	50.4	44.8	43.4			0.72	
BRH30A	2980	5490	60	50	49	4000	20	1.1	5.2
BRH30AL	3900	7190	78.5	65	65			1.4	
BRH35A	3960	7010	96	75	73	4000	20	1.6	7.2
BRH35AL	5230	9270	125	95	95			2	
BRH45A	6740	12100	216	170	168	4000	22.5	2.7	12.3
BRH45AL	8330	14950	267	210	210			3.6	
BRH55A	9940	17100	367	293	288	4000	30	5	16.9
BRH55AL	12820	22060	473	380	375			6.4	

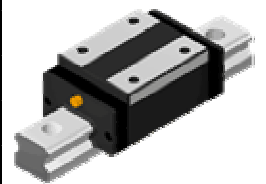


BRH-B & BRH-BL 系列高组装无法兰直线导轨

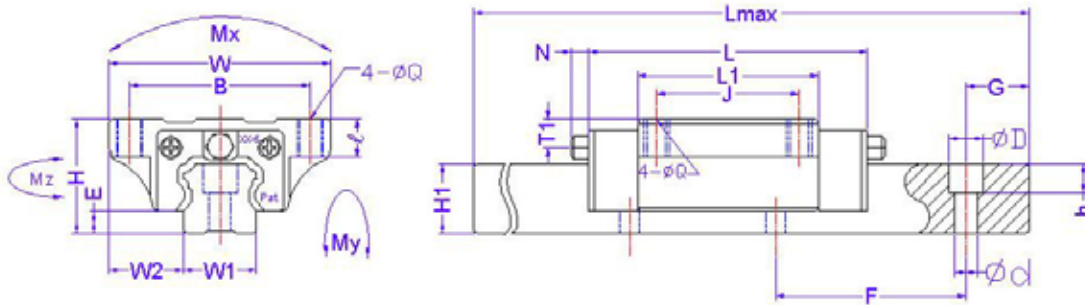


型号	组合尺寸 (mm)				滑块尺寸 (mm)							导轨尺寸 (mm)			
	H	W	W2	E	L	B×J	MQ×1	Li	油孔	T1	N	W1	H1	F	d×D×h
BRH15B	28	34	9.5	4.6	66	26×26	M4×6.4	40	φ3	8.3	5	15	14	60	4.5×7.5×5.3
BRH20B	30	44	12	5	77.8	32×36	M5×8	48.8	M6×1	7	6.5	20	18	60	6×9.5×8.5
BRH20BL					92.4	32×50		63.4							
BRH25B	40	48	23.5	7	88	35×35	M6×9.6	57	M6×1	11.8	6.5	23	22	60	7×11×9
BRH25BL					110.1	35×50		79.1							
BRH30B	45	60	16	9	109	40×40	M8×12.8	72	M6×1	10	6.5	28	26	80	9×14×12
BRH30BL					131.3	40×60		94.3							
BRH35B	55	70	18	9.5	119	50×50	M8×12.8	80	M6×1	15	6.5	34	29	80	9×14×12
BRH35BL					144.8	50×72		105.8							
BRH45B	70	86	20.5	14	148.2	60×60	M10×16	105	M8×1	18	13	45	38	105	14×20×17
BRH45BL					173	60×80		129.8							
BRH55B	80	100	23.5	15	170	75×75	M12×19	121	M8×1	20	13	53	44	120	16×23×20
BRH55BL					205.1	75×95		156.1							

型号	基本负荷 (kgf)		容许静力矩 (kgf*m)			参考数据 (mm)		重量	
	静额定负荷	动额定负荷	Mx	My	Mz	Lmax	G	滑块 (kg)	导轨 (kg/m)
BRH15B	850	1650	10	8	8	4000	20	0.21	1.4
BRH20B	1450	2560	22	18	18	4000	20	0.31	2.6
BRH20BL	1900	3330	28.6	23.4	23.4			0.47	
BRH25B	2140	4000	36	32	31	4000	20	0.45	3.6
BRH25BL	2996	5600	50.4	44.8	43.4			0.56	
BRH30B	2980	5490	60	50	49	4000	20	0.91	5.2
BRH30BL	3900	7190	78.5	65	65			1.2	
BRH35B	3960	7010	96	75	73	4000	20	1.5	7.2
BRH35BL	5230	9270	125	95	95			1.9	
BRH45B	6740	12100	216	170	168	4000	22.5	2.3	12.3
BRH45BL	8330	14950	267	210	210			2.8	
BRH55B	9940	17100	367	293	288	4000	30	3.9	16.9
BRH55BL	12820	22060	473	380	375			5	



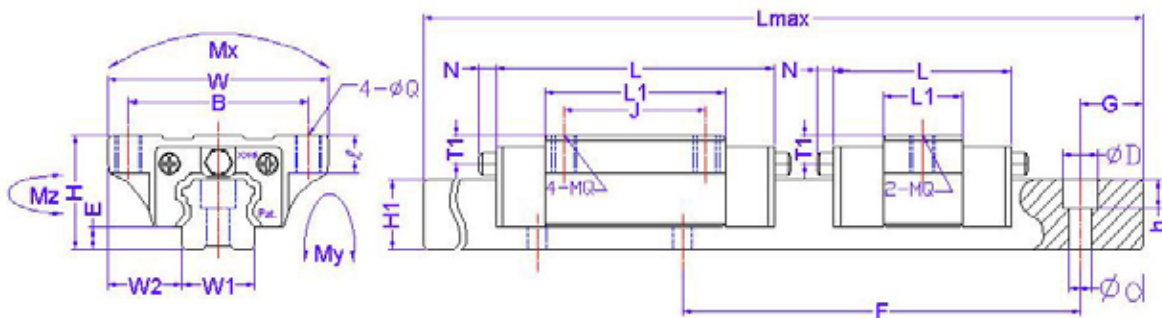
BRH-C & BRH-CL 系列通孔有法兰直线导轨



型号	组合尺寸 (mm)				滑块尺寸 (mm)							导轨尺寸 (mm)			
	H	W	W2	E	L	B×J	MQ×1	Li	油孔	T1	N	W1	H1	F	d×D×h
BRH15C	24	47	16	4.6	66	38×30	φ4.5×8	48.8	M6×1	5	6.5	15	14	60	4.5×7.5×5.3
BRH20C	30	63	21.5	5	77.8	53×40	φ6×9	48.8	M6×1	5	6.5	20	18	60	6×9.5×8.5
BRH20CL					92.4			63.4							
BRH25C	36	70	23.5	7	88	57×45	φ7×12	57	M6×1	5	6.5	23	22	60	7×11×9
BRH25CL					110.1			79.1							
BRH30C	42	90	31	9	109	72×52	φ9×12	72	M6×1	7	6.5	28	26	80	9×14×12
BRH30CL					131.3			94.3							

型号	基本荷重 (kgf)		容许静力矩 (kgf*mm)			参考数据 (mm)		重量	
	动额定负荷	静额定负荷	Mx	My	Mz	Lmax	G	(kg)	(kg/m)
BRH15C	850	1650	10	8	8	4000	20	0.19	1.4
BRH20C	1450	2560	22	18	18	4000	20	0.4	2.6
BRH20CL	1900	3330	28.6	23.4	23.4			0.52	
BRH25C	2140	4000	36	32	31	4000	20	0.57	3.6
BRH25CL	2996	5600	50.4	44.8	43.4			0.72	
BRH30C	2980	5490	60	50	49	4000	20	1.1	5.2
BRH30CL	3900	7190	78.5	65	65			1.4	

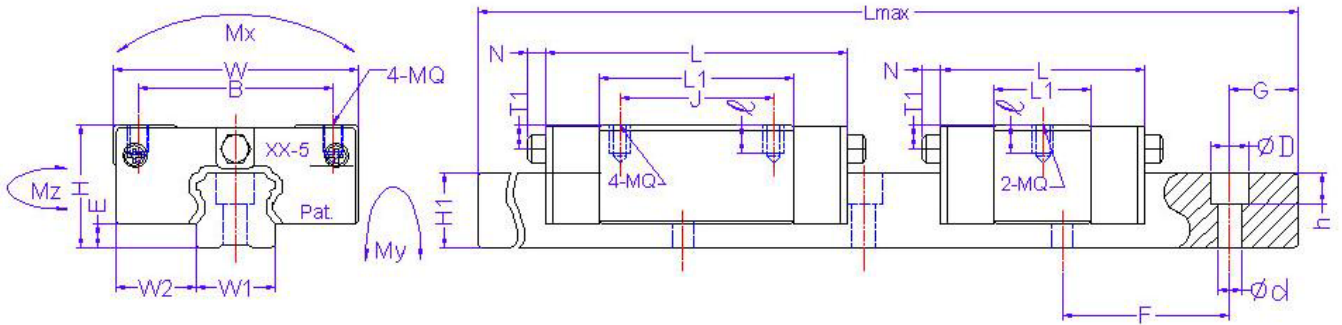
BRS-A & AS 系列低组装有法兰直线导轨



型号	组合尺寸 (mm)				滑块尺寸 (mm)							导轨尺寸 (mm)			
	H	W	W2	E	L	B×J	MQ×1	Li	油孔	T1	N	W1	H1	F	d×D×h
BRS20AS	28	59	19.5	5	57	49	M6×7	28	M6×1	5	6.5	20	18	60	6×9.5×8.5
BRS25A	33	73	25	7	88	60×35	M8×9	57	M6×1	4.8	6.5	23	22	60	7×11×9
BRS25AS					62.5	60		31.5							

型号	基本负荷 (kgf)		容许静力矩 (kgf*mm)			参考数据		重量	
	动额定负荷	静额定负荷	Mx	My	Mz	Lmax	G	(kg)	(kg/m)
BRS20AS	830	1470	12.6	10.3	10.3	4000	20	0.17	2.6
BRS25A	2140	4000	36	32	31	4000	20	0.5	3.6
BRS25AS	1190	2230	20	17.5	17.2			0.33	

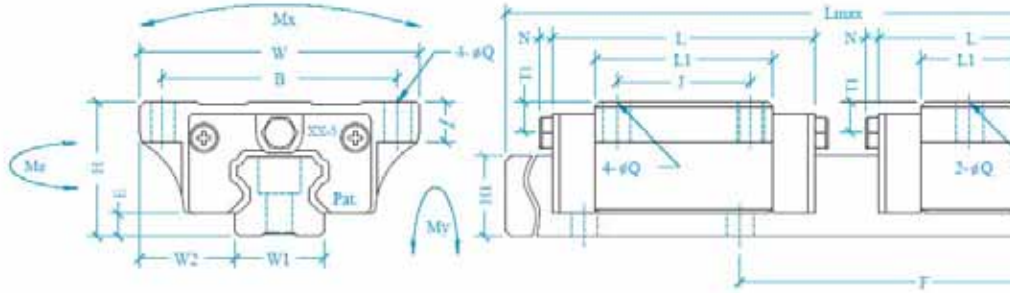
BRS-B & BS 系列低组装无法兰直线导轨



型号	组合尺寸 (mm)				滑块尺寸 (mm)						导轨尺寸 (mm)				
	H	W	W2	E	L	B×J	MQ×1	Li	油孔	T1	N	W1	H1	F	d×D×h
BRS15B	24	34	9.5	4.6	66	26 X26	M4×5.6	40	φ3	4.3	5	15	14	60	4.5×7.5×5.3
BRS15BS					47.6	26×-		21.6							
BRS20B	28	42	11	5	77.8	32×32	M5×7	48.8	M6×1	5	6.5	20	18	60	6×9.5×8.5
BRS20BS					58	32×-		28							
BRS25B	33	48	12.5	7	88	35×35	M6×8.4	57	M6×1	4.8	6.5	23	22	60	7×11×9
BRS25BS					62.5	35×-		31.5							
BRS25BL					110.1	35×35		79.1							
BRS30B	42	60	16	9	109	40×40	M8×11.2	72	M6×1	7	6.5	28	26	80	9×14×12
BRS30BS					75.6	40×-		38.6							
BRS30BSL					131.3	40×60		94.3							
BRS35B	48	70	18	9.5	119	50×50	M8×11.2	80	M6×1	8	6.5	34	29	80	9×14×12
BRS35BS					84.7	50×-		45.7							
BRS35BL					144.8	50×72		105.8							
BRS45B	60	86	20.5	14	148.2	60×60	M10×14	105	M8×1	8.5	13	45	38	105	14×20×17
BRS45BL					173	60×80		129.8							
BRS55B	68	100	23.5	15	170	75×75	M12×15	121	M8×1	8	13	53	44	120	16×23×20
BRS55BL					205.1	75×95		156.1							

型号	基本负荷 (kgf)		容许静力矩 (kgf*m)			参考数据 (mm)		重量	
	动额定负荷	静额定负荷	Mx	My	Mz	Lmax	G	(kg)	(kg/m)
BRS15B	850	1600	10	8	8	4000	20	0.17	1.4
BRS15BS	510	950	6	4.8	4.8			0.1	
BRS20B	1450	2560	22	18	18	4000	20	0.26	2.6
BRS20BS	830	1470	22.6	10.3	10.3			0.17	
BRS25B	2140	4000	36	32	31	4000	20	0.38	3.6
BRS25BS	1190	2230	20	17.5	17.2			0.21	
BRS25BL	2996	5600	50.4	44.8	43.4			0.53	
BRS30B	2980	5490	60	50	49	4000	20	0.81	5.2
BRS30BS	1595	2940	32	27	27			0.21	
BRS30BSL	3900	7190	78.5	65	65			1.06	
BRS35B	3960	7010	96	75	73	4000	20	1.2	7.2
BRS35BS	2260	4000	54.5	42.5	41.5			0.8	
BRS35BL	5230	9270	125	95	95			1.6	
BRS45B	6740	12100	216	170	168	4000	22.5	2.1	12.3
BRS45BL	8330	14950	267	210	210			2.6	
BRS55B	9940	17100	367	293	288	4000	30	3.6	16.9
BRS55BL	12820	22060	473	380	375			4.6	

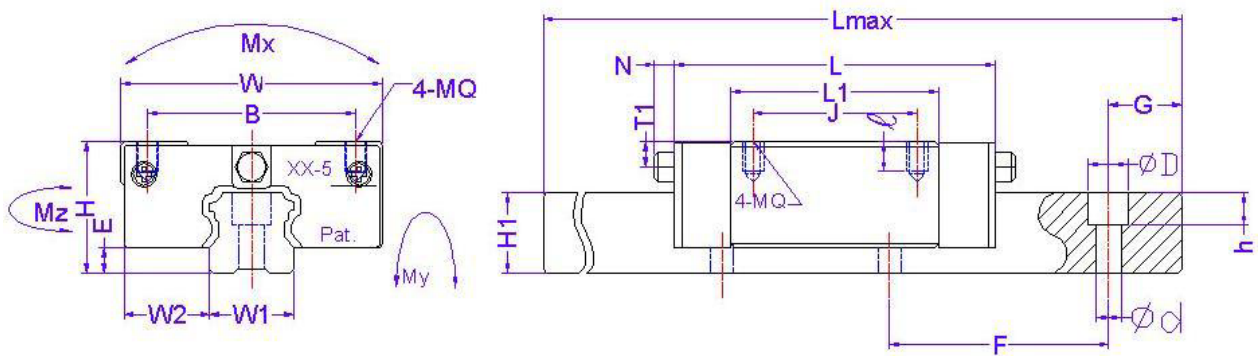
BRS-C & CS 系列低组装有法兰直线导轨



型号	组合尺寸 (mm)				滑块尺寸 (mm)							导轨尺寸 (mm)			
	H	W	W2	E	L	B×J	MQ×1	Li	油孔	T1	N	W1	H1	F	d×D×h
BRS20CS	28	59	19.5	5	57	49	Ø5.5×7	28	M6×1	5	6.5	20	18	60	6×9.5×8.5
BRS25C	33	73	25	7	88	60×35	Ø7×9	57	M6×1	4.8	6.5	23	22	60	7×11×9
BRS25CS					62.5	60		31.5							

型号	基本负荷 (kgf)		容许静力矩 (kgf*m)			参考数据 (mm)		重量	
	动额定负荷	静额定负荷	Mx	My	Mz	Lmax	G	(kg)	(kg/m)
BRS20CS	830	1470	12.6	10.3	10.3	4000	20	0.17	2.6
BRS25C	2140	4000	36	32	31	4000	20	0.5	3.6
BRS25CS	1190	2230	20	17.5	17.2			0.33	

BRX-B & BL 系列低组装无法兰直线导轨



型号	组合尺寸 (mm)				滑块尺寸 (mm)							导轨尺寸 (mm)			
	H	W	W2	E	L	B×J	MQ×1	Li	油孔	T1	N	W1	H1	F	d×D×h
BRX25B	30	48	12.5	7	88	35×35	M6×9.6	57	M6×1	5	6.5	23	22	60	7×11×9
BRX25BL					110.1	35×50		19.1							

型号	基本负荷 (kgf)		容许静力矩 (kgf*m)			参考数据 (mm)		重量	
	动额定负荷	静额定负荷	Mx	My	Mz	Lmax	G	(kg)	(kg/m)
BRX25B	2140	4000	36	32	31	4000	20	0.4	3.6
BRX25BL	2996	5600	50.4	44.8	43.4			0.5	